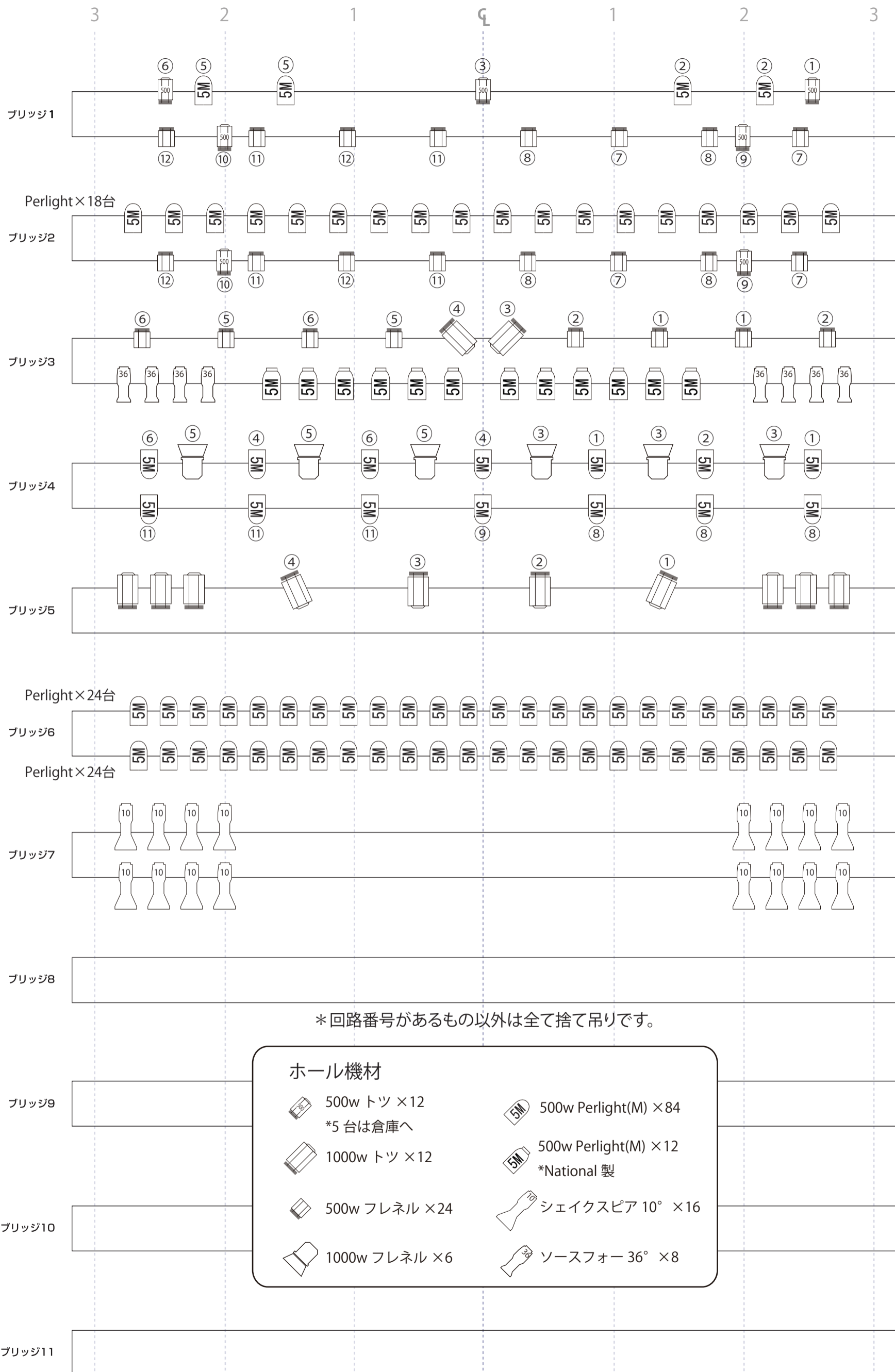


# THE GRAND HALL 基本仕込み図



\*回路番号があるもの以外は全て捨て吊りです。

**ホール機材**

- 500w トツ ×12  
\*5台は倉庫へ
- 1000w トツ ×12
- 500w フレネル ×24
- 1000w フレネル ×6
- 500w Perlight(M) ×84
- 500w Perlight(M) ×12  
\*National製
- シェイクスピア 10° ×16
- ソースフォー 36° ×8